



CLEAR FASTA FÖNSTER

KOMPLEMENT TILL SKJUTPARTIET

I varje produktkollektion ingår förutom skjutparti även ett fast fönster. Det motsvarar skjutpartiet både till formgivning och tekniska egenskaper. På så sätt blir hemmets alla fönsterytor sammanhängande till formspråket.

ANVÄNDNINGOBJEKT

Fasta fönster lämpar sig bäst i byggnader som har höga krav på värmeisolering och maskinell luftkonditionering.

HÅLLBAR TEKNISK LÖSNING

Isoleringsglaselement som används i fasta fönster är omsorgsfullt tätade i karmstrukturen. Vår långa erfarenhet av fönstertillverkning syns i fönstrens strukturer och tekniska lösningar: varje detalj är skapad för att hålla.

TEKNISKA UPPGIFTER

| | |
|--------------|--------------------------|
| Glasning | 3K isoleringsglaselement |
| Täthet | Dubbel |
| Karmdjup | 210 mm |
| Karmtjocklek | 54 mm |

VALFRIA EGENSKAPER

| | |
|------------------------|--|
| Material | Tall, ek |
| Färg på aluminiumdelar | Matt silver, matt mässing eller matt brons |
| Prestationsnivå (DoP) | SD Active Fix prestationsnivåutlåtande |

Transport Om transport av produkter vars höjd överstiger 2,4 m (förpackning 2,6 m) bör överenskommas i samband med beställning.

PRODUKTRÅDGIVNING OCH FÖRSÄLJNING

Ta kontakt med oss så får du mer information, broschyrmaterial och annat du behöver.

Ring oss på tel. +46 768 30 84 41, eller fyll i formuläret på vår hemsida.

DELNINGS- OCH ÖPPNINGSMODELLER

Vi tillverkar skjutpartier även med osymmetriska mått, där den fasta delen kan vara bredare än den man öppnar. Osymmetriska mått planeras enligt objekt.

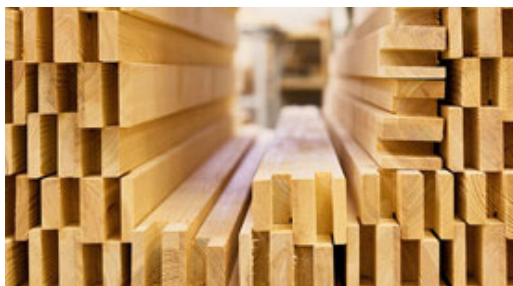
MAXIMUM- och MINIMUM-MÅTT (A)

Vi tillverkar fasta fönster enligt de maximum- och minimummått du ser på bilden. Fönster som överstiger våra standardmått planeras enligt objekt.

| | Modell | Min. höjd | Min. bredd | Max. höjd | Max. bredd |
|---|--------|-----------|------------|-----------|------------|
|  | A | 590 | 590 | 2990 | 3990 |

TRÄRÅVARA

Våra produkter tillverkas av två alternativa råvaror.



Tätfibrig tall av premium-kvalitet är ett långsiktigt val och bibehåller sin måttnoggrannhet väl. Vi sågar tallen i fiberriktning, vilket lyfter fram träets lugna och tilltalande fibermönster i fönstrets ytstruktur.



Ek är ett träslag som har en inbyggd elegans och slittållighet. Den bibehåller sin måttnoggrannhet väl och är tack vare sina täta fiber ett bra val på lång sikt.

STANDARD FÄRGER

TÄCKLACKERING AV TRÄYTOR



Grå, grafit (NCS-S 7502-B)



Vit (NCS-S 0502-Y)

STANDARDFÄRGER FÖR ALUMINIUMGLASERAD PRODUKT

(berör endast yttersidan i Clear kollektionen)



Mörk grå (RAL 7024)



Vit (RAL 9010)



Svart (RAL 9011)

GLASERINGSBEHANDLING AV TRÄ



Tall



Nöt



Nöt, mörk



Teak



Ek



Vit glaserad

GLASNING

Klart glas (Float-glas) Float-benämningen härstammar från tillverkningsprocessen där smulden glasmassa hålls på ytan av smultet tenn och därifrån vidare till nedkylningugnen. Med denna metod blir glasets optiska kvalitet enastående hög. De vanligaste tjocklekarna på glaslet är 4, 6, 8 och 10 mm.

Härdat glas. Härdat glas är mekaniskt hållbart, det tål värme, och böjhållfastheten är utomordentligt god. Härdat glas är 4–5 gånger hållbarare och termiskt tåligare än vanligt glas. Ifall glaslet går sönder, smulas det till små trubbiga smulor och utgör ingen risk för skador. De flesta glaskvaliteter kan härdas. Undantagen är glas som har en mjuk ytbeläggning samt utsmyckade glas med djupa mönster.

Laminerat glas består av två eller fler lager av glas som sammanfogas med hjälp av en mellanhinna. Ifall glaslet går sönder hålls glaskärvorna kvar i den böjliga hinnan, vilket förhindrar risken för skador eller att det söndriga glaslet lossnar ur strukturen. Även energieffektivitets-, solskydds- och ljudisoleringsglas tillverkas laminerat.

Säkerhetsglas har som uppgift att skydda emot eventuella kroppsliga skador ifall glaslet går sönder. Glasen delas in i två olika grupper: härdade glas enligt personskadeklassificering F1-F3. Säkerheten kan kombineras med andra funktioner hos glaslet såsom energieffektivitet, solskydd och ljudisoleringsglas.

Selektivglas har ett mycket tunnt skikt av metall, som släpper igenom kortvågsstrålning men repellerar långvågsstrålning. Ytbehandlingen kan minska värmesvinnet med upp till 70%. Selektivglasets mjuka ytbehandling är ömtålig för skrämor, därför är den ytbehandlade sidan av glaselementet alltid vänd mot mellanutrymmet. Selektivhinna placeras i allmänhet i det inre glaslet i dubbelglaselement och i det innersta och yttersta glaslet i tredubbla glaselement.

Solskyddsglas minskar mängden solenergi som tränger igenom glaslet. Solens värme- och ljusenergi reflekteras delvis tillbaka, sugas delvis in i glaslet och tränger delvis igenom glaslet. Solskyddsfunktionen kan kombineras med glasets övriga funktioner såsom ljudisolerings-, säkerhet och dylikt. Solskyddsglaslet är glaselementets yttre glas. Det kombinerade solskydds- och energieffektivitetsglasets ytbehandling är ömtålig för skrämor och bör alltid placeras mot mellanutrymmet i glaselement.

Med säkerhetsglas kan man även skydda personer eller egendom mot vandalism, inbrott eller beväpnat anfall.

Hållbarhetsklassificering:

- **Vandalism P1A–P4A**
- **Inbrottskydd P5A–P8B**
- **Skydd mot vapenkula BR1–BR7**

Säkerhet kan kombineras med glasets övriga egenskaper såsom energibesparing (selektivitet), solskydd eller ljudisoleringsglas.

Ljudisoleringsglas. Faktorer som påverkar ljudisoleringsglas är användandet av glas i olika tjocklekar i glaspaketet, användning av laminerat glas samt utökandet av luftutrymmet mellan glasen. De bästa resultaten nås genom att använda glas försett med ljudisoleringshinna. Ljudisoleringsglas kan även kombineras med glasets övriga egenskaper såsom energisnålhet, solskydd och säkerhet.

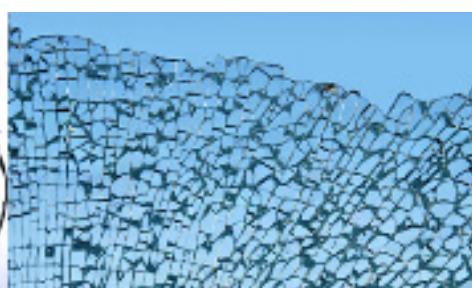
Sidentryckt och bakgrundsmålat glas. I fasadens slutna del kan man använda bakgrundsmålat eller sidentryckt härdat glas. Färgen på det bakgrundsmålade glaslet väljs ur RAL-färgkartan. Mönstren trycks på glasets yta enligt kundens önskemål med silcktryckmetoden.

Som mellanlist i isoleringsglaselement använder vi huvudsakligen Super Spacer-list. Denna metallösa värmemellanlist representerar nyaste teknologi och är märkbart bättre än aluminium, som traditionellt används för detta syfte. Den minskar bevisligen tryck, värmecirkulation och fuktconcentration som isoleringsglasmassan utsätts för, höjer glasets yttemperatur och förbättrar ljudisoleringsglaslet. Produkten är noggrant testad och används allmänt på många ställen i världen.

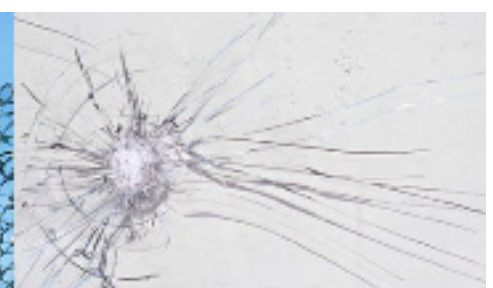
Ett isoleringsglaselement tillverkat med Super Spacer-mellanlist har marknadens bästa U-värde. Med hjälp av det är det lättare för fönster- och dörrtillverkare att tillmötesgå de allt strängare energibestämmelserna. Alternativt kan man använda mellanlist tillverkad av aluminium eller rostfritt stål. Användandet av en mellanlist i metall är motiverat exempelvis då speciella krav ställs på mellanlistens färg.



SHATTERED GLASS

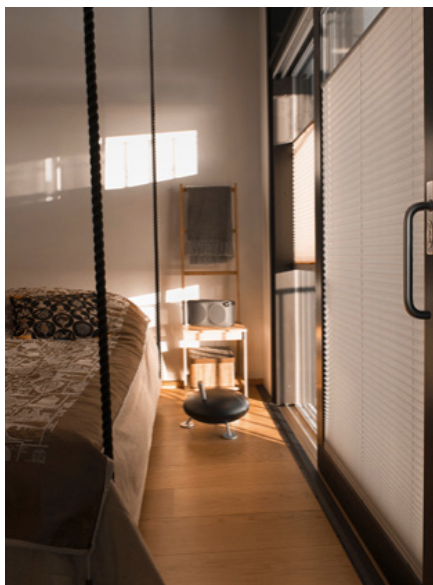


SAFETY GLASS



REINFORCED GLASS

TILLBEHÖR



VISOR QUEEN-SPJÄLGARDINER
 Visor Queen är en spjälgardin tillverkad av veckat tyg. Den skyddar mot solljus och inblick. En spjälgardin i tyg skapar en mjuk stämning.

Du kan placera spjälgardinen exakt på den höjd du önskar med hjälp av handtagsprofilerna i tyget. Genom att lämna gardinen öppen i fönstrets överkant får du skydd mot inblick utan att sluta ut naturljuset. Då gardiner löper uppifrån ner ger den effektivt skydd mot solen.

Visor Queen -spjälgardiner kan installeras både i Profin skjutpartier och fasta fönster. Gardiner fästes i fönstret både nertill och upptill och hålls därmed på **plats utan att**

skaka eller väsnas då fönster eller dörrar öppnas eller stängs. Spjälgardinerna kan tvättas med vatten och är ett slitåligt val både för barnfamiljer och kontor eller offentliga utrymmen. De återfår snabbt sin form till och med om de skrynklas för hand.

FÄRGMODELLER



Grå täckande (NCS-S 7502-B)



Vit täckande (NCS-S 0502-Y)

GARANTI

5 års garanti på konstruktion, teknik och material på produkter som ytbehandlats på vår fabrik.

1 års garanti på konstruktion, teknik och material (leverans) på träfärdiga och skyddsbehandlade produkter, förutsätter att produkterna ytbehandlas noggrant omedelbart efter installation.

5 års täthetsgaranti. Tillverkaren av värmeglaselement ger 5 års täthetsgaranti på värmeglaselement, under garantitiden ersätts element som fått läckage eller imma mellan glasen med nya.